

Reglas de oro para la protección de datos personales en la Universidad de los Andes



1 “Trate los datos personales de los demás, como le gustaría que trataran los suyos”.



2 Conozca el Manual de Política de Tratamiento de Datos Personales de la Universidad: **Aquí**

3 Ante cualquier duda frente al manejo de datos personales **¡Contáctenos!** a través del correo habeasdata@uniandes.edu.co.



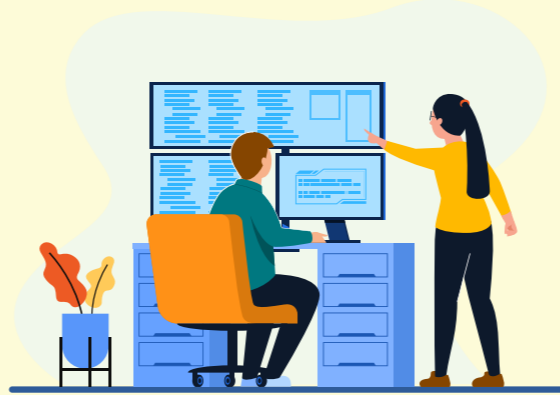
4 **Recuerde:** La **autorización** es libre, previa, expresa e informada; puede ser obtenida de manera: verbal, escrita o mediante conductas inequívocas; sea claro con el Titular sobre el uso que se dará a los datos recolectados y conserve evidencia de la misma.

5 Todas las solicitudes entorno al manejo de datos personales, (corrección, actualización, o eliminación) deben remitirse al correo habeasdata@uniandes.edu.co



6 Fotos, huellas dactilares, vídeos, grabaciones de voz, son **datos personales sensibles** para la normatividad colombiana.

7 Recuerde que no todos los datos que están en internet son datos públicos y **no** son de uso libre.



8 Tratemos los datos públicos, como si fueran sensibles, solicitemos siempre la autorización.

9 Los correos enviados a dos o más personas que contengan datos personales, deben ser remitidas en modalidad **“copia oculta” CCO**.



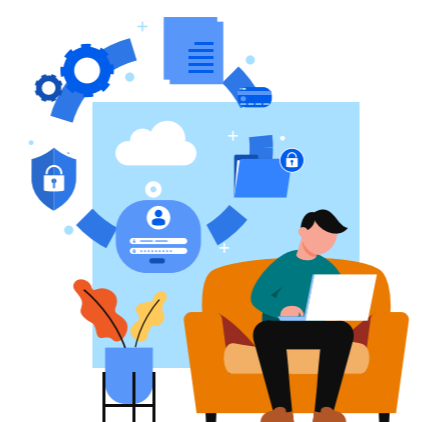
10 Los datos de los menores de edad deben ser tratados buscando su protección y el desarrollo integral y armónico; requieren autorización expresa de sus padres o representantes.

11 Recuerde consultar el listado de países con niveles adecuados de protección de datos de acuerdo a la normatividad colombiana: **Aquí**



12 Incorporaré cláusulas de confidencialidad y manejo de la información personal en todos los contratos de la Universidad.

13 La Superintendencia de Industria y Comercio puede imponer sanciones de hasta 2.000 SMLMV.



14 Realice un inventario de las bases de datos que maneja en su unidad, no olvide reportar las nuevas bases de datos al correo reportebdsic@uniandes.edu.co.

15 Establezca el ciclo de vida del dato, indicando la manera en la cual se recolectan, almacenan, utilizan y circulan los datos personales que se encuentran a su cargo. consultasoad@uniandes.edu.co



16 Identifique y establezca que datos se tratan y cuáles son los procedimientos internos que se llevan a cabo dentro de la Universidad para su protección; es importante identificar el impacto que causaría la fuga o mal uso de la información.